

# 施耐德開關 / 插座更換安裝說明

ZENCelo純平開關。「點」藏系列

# 目錄

|                                |           |
|--------------------------------|-----------|
| <u>組合品組裝方式</u> .....           | <b>P3</b> |
| ◆ <u>安裝技巧</u> .....            | P4        |
| ◆ <u>安全設計</u> ( 必詳閱 ) .....    | P5        |
| <br>                           |           |
| <u>開關 / 插座接線方法</u> .....       | <b>P6</b> |
| ◆ <u>警告與安裝提醒</u> ( 必詳閱 ) ..... | P7-8      |
| ◆ <u>安裝前準備工具</u> .....         | P9        |
| ◆ <u>單路與三路開關的差別</u> .....      | P10       |
| ◆ <u>單路開關接線法</u> .....         | P11-12    |
| ◆ <u>三路開關接線法</u> .....         | P13-14    |
| ◆ <u>插座接線法</u> .....           | P15       |
| ◆ <u>電話 / 網路接線法</u> .....      | P16-17    |

# 組合品組裝方式

## •組合品元件

模組

安裝架+螺絲釘

外蓋



## •組裝方式



1. 嵌入模組於安裝架



2. 鎖上預埋盒



3. 扣壓上外蓋

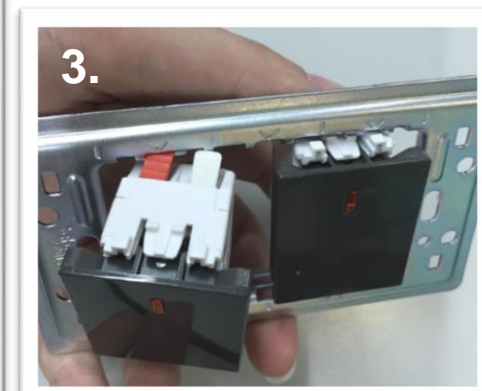
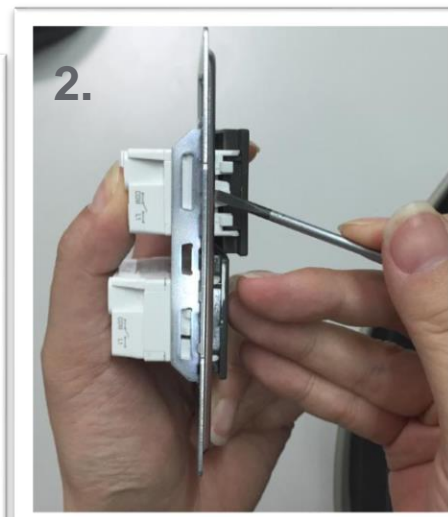


4. 完成

# 安裝技巧

為方便使用者輕鬆安裝，施耐德的開關產品有些細心的小設計。

- **模組拆卸**：用一字螺絲起子按壓中間塑膠扣片。推壓後方白色模組後，即可輕鬆退出模組。



- **端點接線**：產品接線端有扣壓鈕，透過按壓便可輕鬆插線。



# 安全設計

為保障消費者的使用安全，施耐德的開關產品有些特殊的安全設計。

- **插線端子的雙卡榫設計**：施耐德的雙卡榫設計能確保接線牢固、不易滑動。避免接線端子卡不牢，導致插座出現燒熔現象。
- **插座防塵蓋設計**：由強化尼龍材料製成，開關內部採用滅弧技術。符合UL國際標準，避免孩童誤將導電物插入插孔中，亦確保孩童不易誤觸。防塵功能亦延長產品的安全使用年限。



# 突破物理限制的美學設計

- 專利i.m.press ( iso-motion-press ) 技術：  
使機械開關側邊厚度比一般機械開關薄，  
並確保在開或關時保持純平。
- 聚碳酸酯物料高度耐用：按板物料由聚碳酸酯材料制成。抗腐蝕、耐熱、抗衝擊。
- 機械式開關壽命80,000次以上，插座可插撥15,000次以上，確保安全使用無虞。
- 符合CNS、IEC、BS、MS、GB和IS標準、獲得CCC證証。
- 符合RoHS綠色環保指令。

# 開關 / 插座接線方法

# 警告

- > 進行產品安裝前，請確實將總電源關閉。
- > 撥電線外皮時，建議**裸露芯線長度為12mm**。請確實將芯線插到卡榫底部，以防止因銅線外露而產生發熱、燒毀的狀況。
- > 安裝插座時，請詳知電壓負載，若超過負載容量，容易導致異常發熱、燒毀。
- > 請勿使用破損、變色之電線。



# 安裝提醒

1. 扣壓開關模組時，請確認模組完整嵌入安裝架中。如未完整嵌入，請依第3頁說明拆卸模組再次安裝。
2. 各國電線規格的規範不同。歐洲以軟線為主；台灣電線則為硬式單芯線為主。因此在安裝時，請留意請依安裝方向妥善整理電線，避免線材預留過長，以防線材擠壓模組而導致安裝完成後表面不平整。
3. 一般水泥牆面與預埋盒的深度會較深，埋線空間會較大；如安裝牆面是裝潢常見的矽酸鈣板則因埋線空間較小，需留意預埋盒的深度。



# 安裝前準備工具

- > 絕緣手套。
- > 一字和十字螺絲起子。
- > 老虎鉗。
- > 施耐德開關 / 插座模組。
- > 安裝架及外殼蓋板。

# 單路與三路開關的差別？

- 單路開關：一個電燈僅由一個開關控制開燈與關燈。其接線孔照為以下：

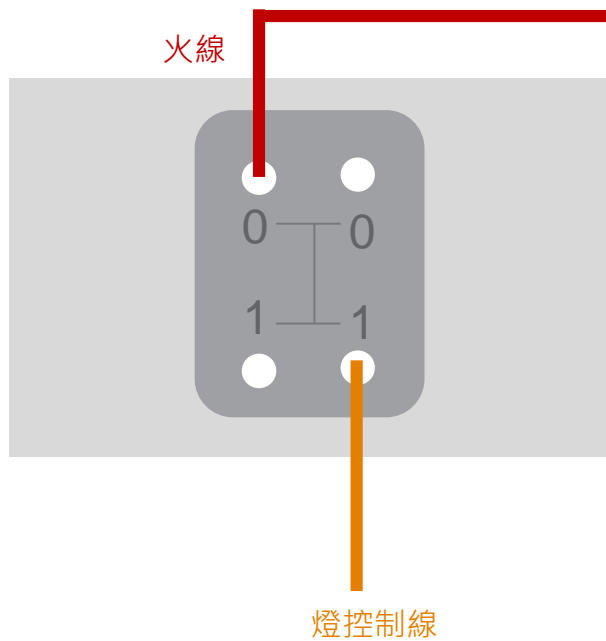


- 三路開關：一個電燈可由兩個開關控制開燈與關燈。例如，家中樓梯燈可由樓下及樓上兩個開關控制。其接線孔照為以下：

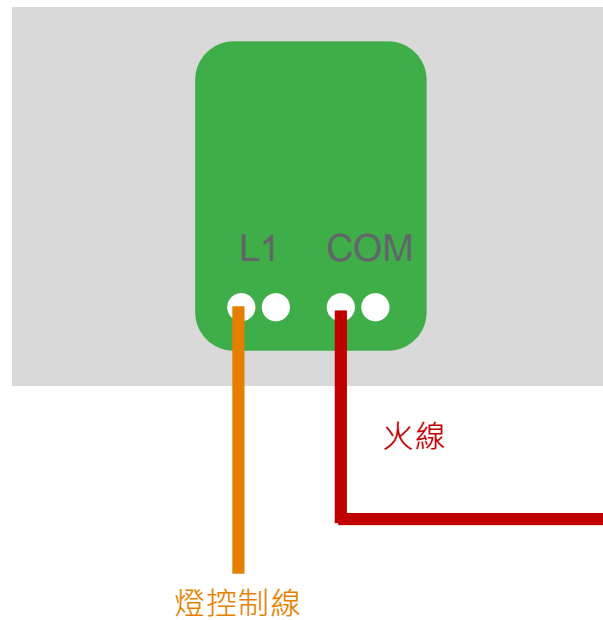


# 單路開關 - 單切

一般市售開關



施耐德開關

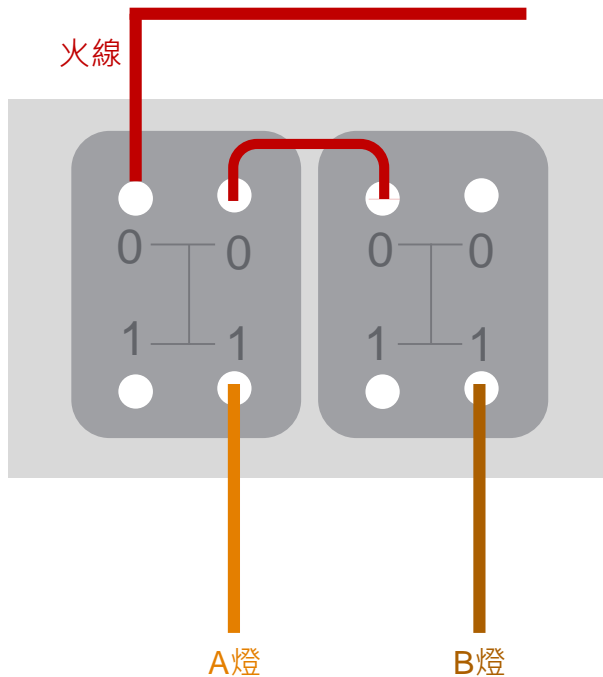


安裝說明：

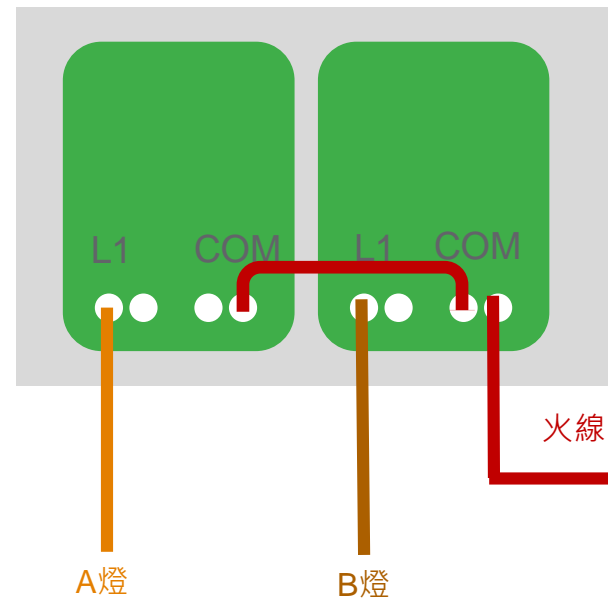
1. 依照欲安裝方向整理線路。
2. 扣鈕顏色標示說明：
  - >紅色L1扣鈕：負載的控制線
  - >白色COM扣鈕：紅色火線進線孔
3. 請依上述顏色差異，分別對應接線孔插線並確認銅芯未外露，以確保接線安全。
4. 將安裝架鎖上牆面，蓋上外蓋即完成。

# 單路開關 - 雙切

一般市售開關



施耐德開關

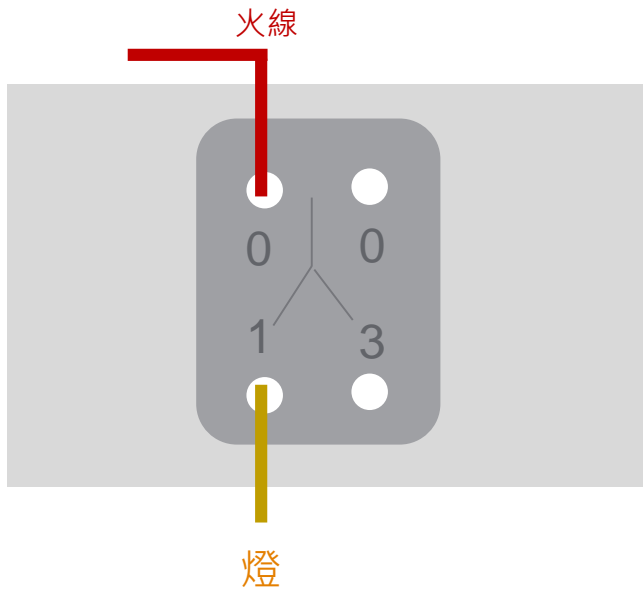


安裝說明：

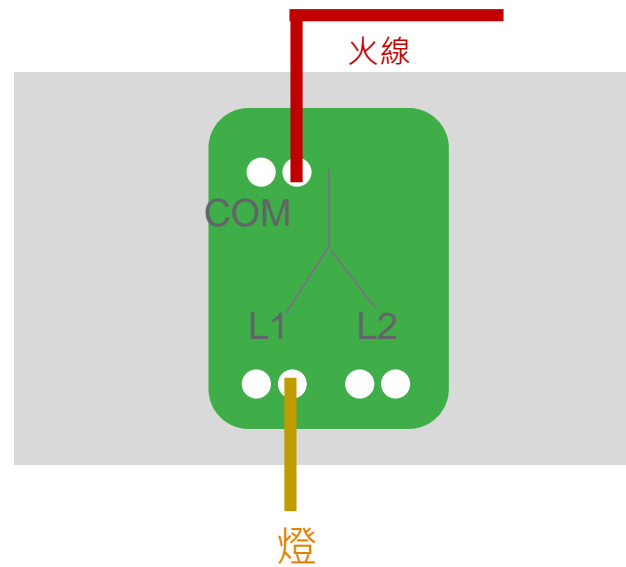
1. 依照欲安裝方向整理線路。
2. 施耐德插座的指示扣鈕顏色標示：
  - >紅色L1扣鈕：負載的控制線
  - >白色COM扣鈕：紅色火線進線孔
3. 請依上述顏色差異，分別對應接線孔插線並確認銅芯未外露，以確保接線安全。
4. 將安裝架鎖上牆面，蓋上外蓋即完成。

# 三路開關 - 單切

一般市售開關



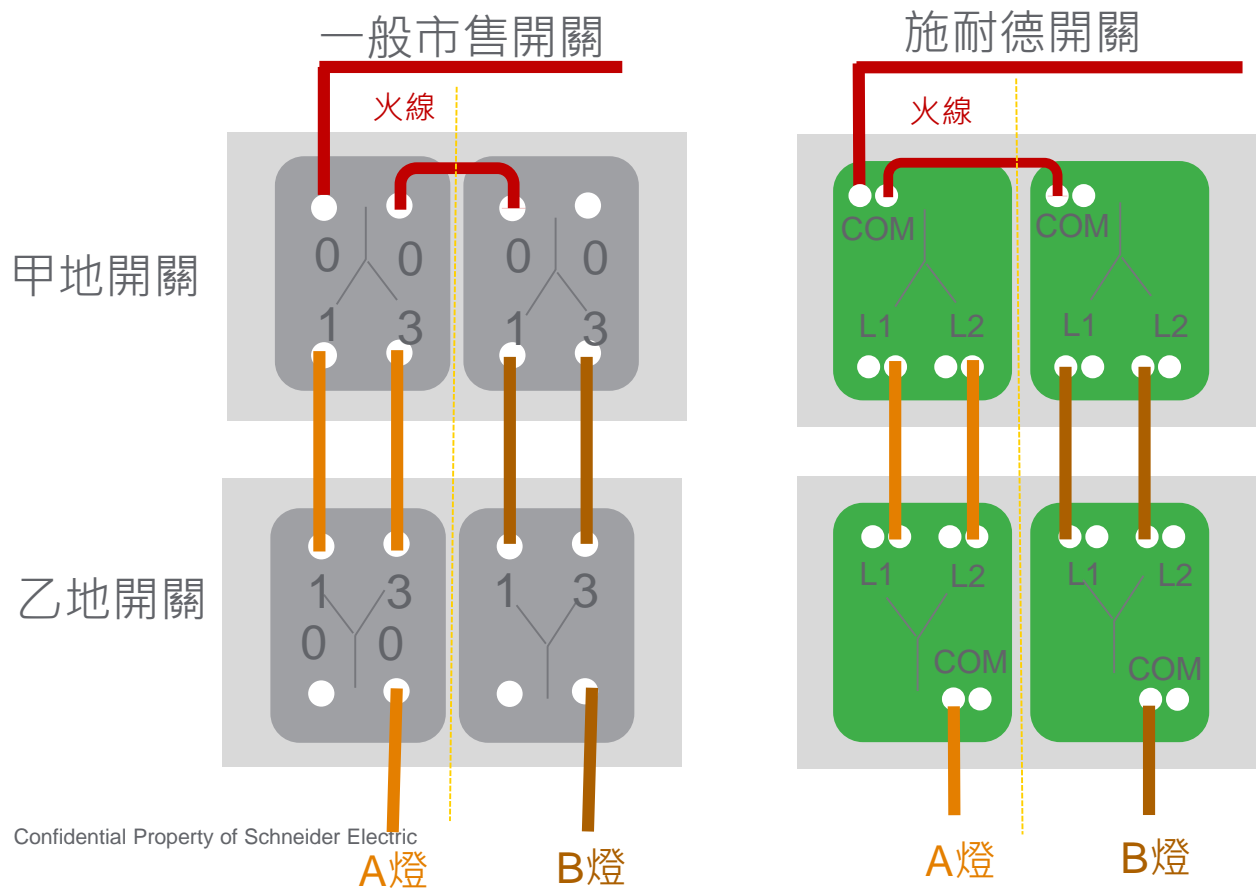
施耐德開關



安裝說明：

1. 依照欲安裝方向整理線路。
2. 施耐德插座的指示扣鈕顏色標示：
  - >紅色L1 / L2扣鈕：負載的控制線
  - >白色COM扣鈕：紅色火線進線孔
3. 請依上述顏色差異，分別對應接線孔插線並確認銅芯未外露，以確保接線安全。
4. 將安裝架鎖上牆面，蓋上外蓋即完成。

# 三路開關 - 雙切



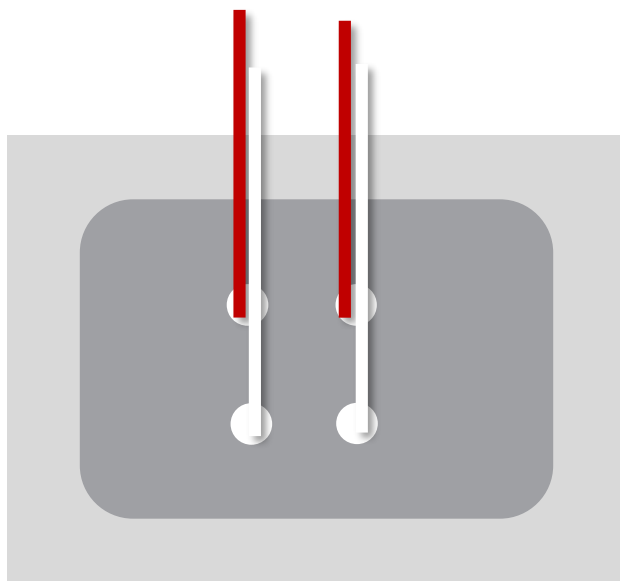
安裝說明：

1. 依照欲安裝方向整理線路。
2. 左圖為完整的三路開關迴路圖。上下開關位於甲、乙兩個不同地點，左右則分別控制A、B兩盞不同燈具。
3. 請對應左圖指示插線並確認銅芯未外露，以確保接線安全。
3. 將安裝架鎖上牆面，蓋上外蓋即完成。

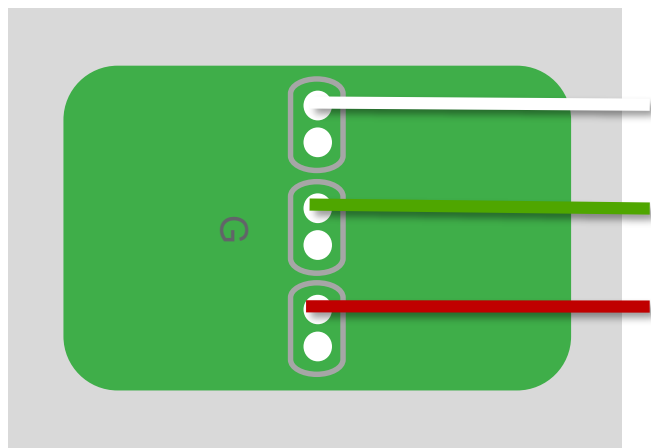
# 單 / 雙插座



一般市售插座



施耐德插座

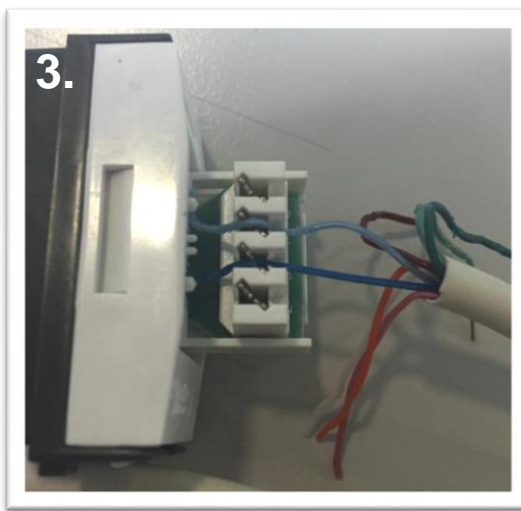
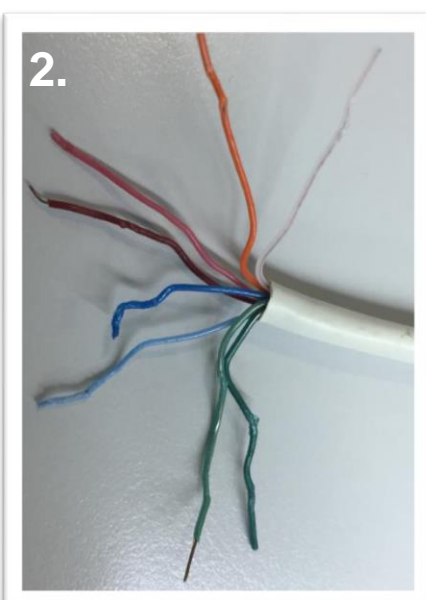


## 安裝說明：

1. 依照欲安裝方向整理線路。
2. 施耐德插座有顏色指示扣鈕，可依扣鈕顏色對照一般家用電線顏色，來分辨需插入的線路。
  - >紅色扣鈕：紅色火線
  - >綠色扣鈕：綠或黑色地線
  - >白色扣鈕：白色中性線
3. 請依上述顏色差異，分別對應接線孔插線並確認銅芯未外露，以確保接線安全。
4. 將安裝架鎖上牆面，蓋上外蓋即完成。



# 電話插頭

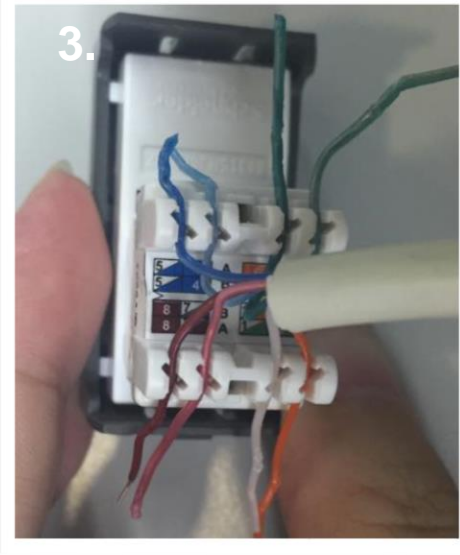
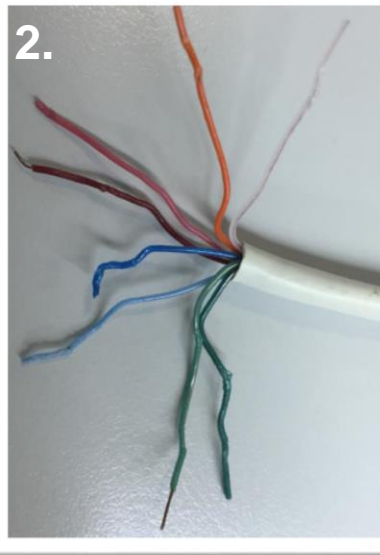
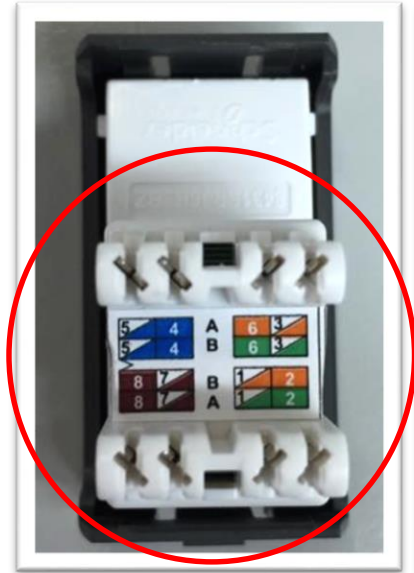


打線、押線工具

## 安裝說明：

1. 施耐德電話插座模組後方有4個接線切口。
2. 整理牆面中的8條資訊線，一般市話請接藍、淺藍訊號線。
3. 請利用一般市售之打線、押線工具（如圖例）將藍、淺藍二訊號線插入中間兩個切孔。
4. 打線、押線工具頭分平面與斜面兩種，建議使用平面押線頭。

# 網路插頭



打線、押線工具

## 安裝說明：

1. 施耐德網路插座模組後方有8個接線切口，中間有A、B兩種接線說明。
2. 整理牆面中的8條資訊線。
3. 請利用一般市售之打線、押線工具（如圖例），依B接線法將訊號線插入切口：

左上切口：淺藍、藍色訊號線

右上切口：綠色、淺綠訊號線

左下切口：紅色、淺紅訊號線

右下切口：淺橘、橘色訊號線

3. 打線、押線工具頭分平面與斜面兩種，建議使用斜面押線頭。

Thank you!